

Rapport de mission de repérage des matériaux et produits contenant de l'amiante avant réalisation de travaux

R. 4412-97 modifié par le décret 2012-639 du 4 mai 2012
Norme NF X 46-020

13 SQUARE A. RIBOT

LOGEMENT 3
77000 MELUN



A \ INFORMATIONS GENERALES

A.1 \ DESIGNATION DU BÂTIMENT

Nature du bâtiment :	LOGEMENTS COLLECTIFS	Adresse :	13 SQUARE A. RIBOT 77000 MELUN
Date du permis de construire ou date de construction		Bâtiment :	
Etage :	R+7	Porte :	LOGEMENT 3
Ref Cadastrale :	NC	Propriété de :	OPH77 10 AVENUE CHARLES PEGUY 77000 MELUN

A.2 \ DESIGNATION DU DONNEUR D'ORDRE

Nom :	OPH77	Documents remis :	
Adresse :	10 AVENUE CHARLES PEGUY 77000 MELUN	Moyens mis à disposition :	

A.3 \ EXECUTION DE LA MISSION

RAPPORT N° :	3LBK0703	Laboratoire d'Analyses :	ITGA
Repérage réalisé le :	06/02/2019	Adresse laboratoire :	3 RUE ARMAND HERPIN LACROIX - CS 46537 35065 RENNES CEDEX
Accompagnateur :		Numéro d'accréditation :	1-5967
Par :	Alain LEITE LOPES	Organisme d'assurance professionnelle :	AXA France
N° certificat :	CPDI4715	Adresse assurance :	313 Terrasses de l'Arche 92727 NANTERRE CEDEX
Date d'obtention :	17/01/2018	N° de contrat d'assurance :	10158549604
Organisme certificateur	I.Cert Parc EDONIA - Bâtiment G - Rue de la Terre Victoria - 35760 Saint-Grégoire	Date de validité :	31/12/2019

B \ CACHET DU DIAGNOSTIQUEUR

FAIT LE 18/02/2019

Cabinet : EXPERT HABITAT & INDUSTRIE INGENIERIE

Nom du responsable : **DEMOULIN Frédéric**

Nom du diagnostiqueur : **Alain LEITE LOPES**



C\ SOMMAIRE

Table des matières

A \ INFORMATIONS GENERALES.....	2
A.1 \ DESIGNATION DU BÂTIMENT	2
A.2 \ DESIGNATION DU DONNEUR D'ORDRE	2
A.3 \ EXECUTION DE LA MISSION	2
B \ CACHET DU DIAGNOSTIQUEUR.....	2
C \ SOMMAIRE.....	3
D \ CONCLUSIONS.....	4
E \ PROGRAMME DE REPERAGE	5
F \ CONDITIONS DE REALISATION DU REPERAGE	8
G \ RAPPORTS PRECEDENTS	8
H \ RESULTATS DETAILLES DU REPERAGE	9
ANNEXE 1 – PHOTOS DES ELEMENTS AMIANTES ET/OU NON AMIANTES	27
ANNEXE 3 – PROCES VERBAUX D'ANALYSES	41
ATTESTATION(S).....	44
CERTIFICAT DE COMPETENCES	45

D\ CONCLUSIONS

Dans le cadre de la mission décrite en tête de rapport, il a été repéré des matériaux et produits contenant de l'amiante

PIECE	ETAGE	ELEMENTS	DESCRIPTIF LABORATOIRE	REPERAGE	Echantillon	METHODE	ETAT	RESULTAT
Séjour	R+7	Dalle de sol	Dalle dure cassante noire	Sol	3LBK0703P009	RESULTAT ANALYSE	DEGRADATION PARTIELLE	Fr1:Amiante détecté (Chrysotile)
Séjour	R+7	Dalle de sol	Colle polymère jaune non séparable + colle bitumineuse noire + ragréage gris non séparable	Sol	3LBK0703P009	RESULTAT ANALYSE	DEGRADATION PARTIELLE	Fr2:Amiante détecté (Chrysotile)
Chambre 3	R+7	Revêtement souple	Colle polymère jaune non séparable + dalle dure cassante beige	Sol	3LBK0703P010	RESULTAT ANALYSE	BON ETAT	Fr2:Amiante détecté (Chrysotile)
Chambre 3	R+7	Revêtement souple	Colle bitumineuse noire	Sol	3LBK0703P010	RESULTAT ANALYSE	BON ETAT	Fr3:Amiante détecté (Chrysotile)
Chambre 3	R+7	Revêtement souple	Colle polymère marron avec couche fibreuse	Sol	3LBK0703P010	RESULTAT ANALYSE	BON ETAT	Fr6:Amiante détecté (Chrysotile)
Séjour	R+7	Dalle de sol	Colle polymère jaune non séparable + colle bitumineuse noire	Sol	3LBK0703P012	RESULTAT ANALYSE	DEGRADATION PARTIELLE	Fr2:Amiante détecté (Chrysotile)
Séjour	R+7	Dalle de sol	Dalle dure cassante noire	Sol	3LBK0703P009	ZPSO	DEGRADATION PARTIELLE	Fr1:Amiante détecté (Chrysotile)
Séjour	R+7	Dalle de sol	Colle polymère jaune non séparable + colle bitumineuse noire + ragréage gris non séparable	Sol	3LBK0703P009	ZPSO	DEGRADATION PARTIELLE	Fr2:Amiante détecté (Chrysotile)

PIECE	ETAGE	ELEMENTS	DESCRIPTIF LABORATOIRE	REPERAGE	Echantillon	METHODE	ETAT	RESULTAT
Placard 2	R+7	Revêtement souple	Colle polymère jaune non séparable + dalle dure cassante beige	Sol	3LBK0703P010	ZPSO	BON ETAT	Fr2:Amiante détecté (Chrysotile)
Placard 2	R+7	Revêtement souple	Colle bitumineuse noire	Sol	3LBK0703P010	ZPSO	BON ETAT	Fr3:Amiante détecté (Chrysotile)
Placard 2	R+7	Revêtement souple	Colle polymère marron avec couche fibreuse	Sol	3LBK0703P010	ZPSO	BON ETAT	Fr6:Amiante détecté (Chrysotile)
Chambre 3	R+7	Revêtement souple	Colle polymère jaune non séparable + dalle dure cassante beige	Sol	3LBK0703P010	ZPSO	BON ETAT	Fr2:Amiante détecté (Chrysotile)
Chambre 3	R+7	Revêtement souple	Colle bitumineuse noire	Sol	3LBK0703P010	ZPSO	BON ETAT	Fr3:Amiante détecté (Chrysotile)
Chambre 3	R+7	Revêtement souple	Colle polymère marron avec couche fibreuse	Sol	3LBK0703P010	ZPSO	BON ETAT	Fr6:Amiante détecté (Chrysotile)
Séjour	R+7	Dalle de sol	Colle polymère jaune non séparable + colle bitumineuse noire	Sol	3LBK0703P012	ZPSO	DEGRADATION PARTIELLE	Fr2:Amiante détecté (Chrysotile)

JP : Jugement Personnel, ZPSO : Zone présentant des similitudes d'Ouvrage

Liste des locaux non visités concernés par les travaux et justification

PIECE	ETAGE	STATUT DE VISITE
NEANT		

Liste des éléments non inspectés et justification

PIECE	ETAGE	ELEMENTS	REPERAGE	RESULTAT
NEANT				

E \ PROGRAMME DE REPERAGE

PIECES CONCERNEES	PERIMETRE DU REPERAGE	REPERAGE	TRAVAUX	ELEMENTS	Echantillonnage	REMARQUES PARTICULIERES
	LOGEMENTS COLLECTIFS		Selon BT			

(N)

OFFICE PUBLIC DE L'HABITAT 77		PAGE N° 1
NOM ET ADRESSE DE L'EXPÉDITEUR OFFICE PUBLIC DE L'HABITAT 77 ANT. MELUN PAYS SEINE 10 AVENUE CHARLES PEGUY CS 90074 77002 MELUN CEDEX Tél: 01 64 14 11 11 Siret: 27770001900015		BON DE TRAVAUX 2019 1100 EXPERT HABITAT INGENIERIE 33 BIS BOULEVARD GAMBETTA 3EME ETAGE 78300 POISSY Téléphone 0321734144
Réf. fournisseur F / 5149 Marché n° 2017 4473 1 Provenance EX-MELUN VAL SEINE Objet DIAG	ÉMETTEUR LUTGEN MARC	
SERVICE SCE MELUN PAYS SEINE		
LOCALISATION Programme 3 MELUN - PLATEAU DE CORBEIL Tranche 3 Ensemble Q000 Escalier BK Étage 07 Logement 3 Module 3LBK0703		
ADRESSE 13 SQUARE A. RIBOT 77000 MELUN		

DÉLAI D'EXÉCUTION 7 JOURS **PÉRIODE DU** 31-01-2019 AU 08-02-2019

ARTICLE	DÉSIGNATION	QUANTITÉ	PRIX UNITAIRE H.T.	TOTAL H.T.
AMI45	REPERAGE AMIANTE AVANT TRAVAUX - TVX	1,00	5,00	5,00
	D'ENTRETIENS OU RÉPARATIONS ENTRE 1 A			
AMI73	ANALYSE EN LABORATOIRE - ANALYSE MET	10,00	48,00	480,00
	ANALYSE DE 1 A 10 PRELEVEMENTS ISSUS			
	PEINTURE LOG ET SOL			
TOTAL H.T.				485,00
H.T. ACTUALISE				
COEFFICIENT REGIONAL				
RABAIS				
TOTAL H.T.				
T.V.A.	20,00 %			97,00
TOTAL T.T.C.				582,00

AFFECTATION BUDGÉTAIRE		CODES STRUCTURE ET SCHÉMA : TECHNI			
CODE BUDGET	RUBRIQUE	INSTANCES	LIBELLÉ DU POSTE BUDGÉTAIRE		MONTANT T.T.C.
1 HONAMIA	A700	AME1	ME1	HONORAIRES DIAG AMIANTE	582,00

AFFECTATION ANALYTIQUE		RÉFÉRENCES PATRIMOINE	RÉFÉRENCES OCCUPANT	MONTANT T.T.C.
1 HONAMIA	3 3	Q000 BK	3LBK0703	582,00

Voir en page 2 la suite du BON DE TRAVAUX 2019 1100

ORIGINAL À CONSERVER PAR LE DESTINATAIRE

ELEMENTS A SONDER OU A ANALYSER NON PRESENTS:

F \ CONDITIONS DE REALISATION DU REPERAGE

Le repérage amiante avant travaux, contient les informations sur la présence d'amiante dans les matériaux et produits du bâtiment afin d'informer les intervenants réalisant des activités ou interventions sur des matériaux et/ou équipements susceptibles de libérer des fibres d'amiante selon la liste citée dans le cadre E.

Il consiste à identifier et localiser, par inspections visuelles et investigations approfondies pouvant être destructives, l'ensemble des matériaux et produits contenant de l'amiante incorporés ou faisant indissociablement corps avec les locaux et les zones de l'immeuble objet des travaux.

Lorsque l'absence de marquages spécifiques ou de documents ne permet pas à l'opérateur de repérage d'attester de la présence ou de la non présence d'amiante dans les matériaux et produits, des prélèvements seront effectués afin de déterminer par analyse la présence ou non d'amiante.

Procédures de prélèvement :

Les prélèvements sur des matériaux ou produits susceptibles de contenir de l'amiante sont réalisés en vertu des dispositions du Code du Travail.

Le matériel de prélèvement est adapté à l'opération à réaliser afin de générer le minimum de poussières. Dans le cas où une émission de poussières est prévisible, le matériau ou produit est mouillé à l'eau à l'endroit du prélèvement (sauf risque électrique) et, si nécessaire, une protection est mise en place au sol ; de même, le point de prélèvement est stabilisé après l'opération (pulvérisation de vernis ou de laque, par exemple).

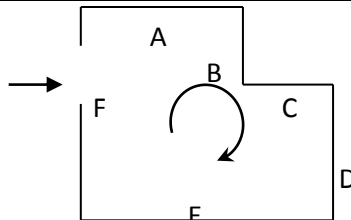
Pour chaque prélèvement, des outils propres et des gants à usage unique sont utilisés afin d'éliminer tout risque de contamination croisée. Dans tous les cas, les équipements de protection individuelle sont à usage unique.

L'accès à la zone à risque (sphère de 1 à 2 mètres autour du point de prélèvement) est interdit pendant l'opération. Si l'accompagnateur doit s'y tenir, il porte les mêmes équipements de protection individuelle que l'opérateur de repérage.

L'échantillon est immédiatement conditionné, après son prélèvement, dans un double emballage individuel étanche.

Les informations sur toutes les conditions existantes au moment du prélèvement susceptible d'influencer l'interprétation des résultats des analyses (environnement du matériau, contamination éventuelle, etc.) seront, le cas échéant, mentionnées dans la fiche d'identification et de cotation en annexe.

Sens du repérage pour évaluer un local :



G \ RAPPORTS PRECEDENTS

H \ RESULTATS DETAILLES DU REPERAGE

LISTE DES LOCAUX / PARTIES D'IMMEUBLE VISITEES/NON VISITEES CONCERNEES PAR LES TRAVAUX ET JUSTIFICATION

PIECE	ETAGE	JUSTIFICATION	VISITE	TRAVAUX
Placard 2	R+7		OUI	CONCERNEE
Placard 1	R+7		OUI	CONCERNEE
Entrée	R+7		OUI	CONCERNEE
WC	R+7		OUI	CONCERNEE
Chambre 3	R+7		OUI	CONCERNEE
Cellier	R+7		OUI	CONCERNEE
Cuisine	R+7		OUI	CONCERNEE
Salle de bains	R+7		OUI	CONCERNEE
Gaine technique	R+7		OUI	CONCERNEE
Séjour	R+7		OUI	CONCERNEE
Chambre 2	R+7		OUI	CONCERNEE
Chambre 1	R+7		OUI	CONCERNEE

DESCRIPTION DES REVETEMENTS EN PLACE AU JOUR DE LA VISITE

PIECE	ETAGE	MUR1	MUR2	MUR3	MUR4	PLANCHER		PORTES	FENETRE1	FENETRE2
						BAS	HAUT			
Placard 2	R+7	Mâchefer				Dalle béton	Dalle béton			
Placard 1	R+7	Mâchefer				Dalle béton	Dalle béton			
Entrée	R+7	Mâchefer	Béton			Dalle béton	Dalle béton			
WC	R+7	Béton	Mâchefer			Dalle béton	Dalle béton			
Chambre 3	R+7	Mâchefer	Béton			Dalle béton	Dalle béton			
Cellier	R+7	Mâchefer	Béton			Dalle béton	Dalle béton			
Cuisine	R+7	Mâchefer	Béton			Dalle béton	Dalle béton			
Salle de bains	R+7	Mâchefer	Béton			Dalle béton	Dalle béton			
Gaine technique	R+7									
Séjour	R+7	Béton	Mâchefer			Dalle béton	Dalle béton			
Chambre 2	R+7	Mâchefer	Béton			Dalle béton	Dalle béton			
Chambre 1	R+7	Béton	Mâchefer			Dalle béton	Dalle béton			

LA LISTE DES MATERIAUX OU PRODUITS CONTENANT DE L'AMIANTE, SUR ZONE DE SIMILITUDE D'OUVRAGE ET SUR JUGEMENT PERSONNEL

PIECE	ETAGE	ELEMENTS	DESSCRIPTIF LABORATOIRE	Echantillon	REPERAGE	ETAT	RESULTAT	METHODE
Séjour	R+7	Dalle de sol	Dalle dure cassante noire	3LBK0703P009	Sol	DEGRADATION PARTIELLE	Fr1:Amiante détecté (Chrysotile)	ZPSO

Rapport N° : 3LBK0703 06/02/2019

9/47

Version : 18/02/2019

PIECE	ETAGE	ELEMENTS	DESCRIPTIF LABORATOIRE	Echantillon	REPERAGE	ETAT	RESULTAT	METHODE
Séjour	R+7	Dalle de sol	Colle polymère jaune non séparable + colle bitumineuse noire + ragréage gris non séparable	3LBK0703P009	Sol	DEGRADATION PARTIELLE	Fr2:Amiante détecté (Chrysotile)	ZPSO
Placard 2	R+7	Revêtement souple	Colle polymère jaune non séparable + dalle dure cassante beige	3LBK0703P010	Sol	BON ETAT	Fr2:Amiante détecté (Chrysotile)	ZPSO
Placard 2	R+7	Revêtement souple	Colle bitumineuse noire	3LBK0703P010	Sol	BON ETAT	Fr3:Amiante détecté (Chrysotile)	ZPSO
Placard 2	R+7	Revêtement souple	Colle polymère marron avec couche fibreuse	3LBK0703P010	Sol	BON ETAT	Fr6:Amiante détecté (Chrysotile)	ZPSO
Chambre 3	R+7	Revêtement souple	Colle polymère jaune non séparable + dalle dure cassante beige	3LBK0703P010	Sol	BON ETAT	Fr2:Amiante détecté (Chrysotile)	ZPSO
Chambre 3	R+7	Revêtement souple	Colle bitumineuse noire	3LBK0703P010	Sol	BON ETAT	Fr3:Amiante détecté (Chrysotile)	ZPSO
Chambre 3	R+7	Revêtement souple	Colle polymère marron avec couche fibreuse	3LBK0703P010	Sol	BON ETAT	Fr6:Amiante détecté (Chrysotile)	ZPSO
Séjour	R+7	Dalle de sol	Colle polymère jaune non séparable + colle bitumineuse noire	3LBK0703P012	Sol	DEGRADATION PARTIELLE	Fr2:Amiante détecté (Chrysotile)	ZPSO

JP : Jugement Personnel, ZPSO : Zone présentant des similitudes d'Ouvrage

LA LISTE DES MATERIAUX OU PRODUITS CONTENANT DE L'AMIANTE, APRES ANALYSE

PIECE	ETAGE	ELEMENTS	DESCRIPTIF LABORATOIRE	Echantillon	REPERAGE	ETAT	RESULTAT
Séjour	R+7	Dalle de sol	Dalle dure cassante noire	3LBK0703P009	Sol	DEGRADATION PARTIELLE	Fr1:Amiante détecté (Chrysotile)

PIECE	ETAGE	ELEMENTS	DESCRIPTIF LABORATOIRE	Echantillon	REPERAGE	ETAT	RESULTAT
Séjour	R+7	Dalle de sol	Colle polymère jaune non séparable + colle bitumineuse noire + ragréage gris non séparable	3LBK0703P009	Sol	DEGRADATION PARTIELLE	Fr2:Amiante détecté (Chrysotile)
Chambre 3	R+7	Revêtement souple	Colle polymère jaune non séparable + dalle dure cassante beige	3LBK0703P010	Sol	BON ETAT	Fr2:Amiante détecté (Chrysotile)
Chambre 3	R+7	Revêtement souple	Colle bitumineuse noire	3LBK0703P010	Sol	BON ETAT	Fr3:Amiante détecté (Chrysotile)
Chambre 3	R+7	Revêtement souple	Colle polymère marron avec couche fibreuse	3LBK0703P010	Sol	BON ETAT	Fr6:Amiante détecté (Chrysotile)
Séjour	R+7	Dalle de sol	Colle polymère jaune non séparable + colle bitumineuse noire	3LBK0703P012	Sol	DEGRADATION PARTIELLE	Fr2:Amiante détecté (Chrysotile)

JP : Jugement Personnel, ZPSO : Zone présentant des similitudes d'Ouvrage

LA LISTE DES MATERIAUX SUSCEPTIBLES DE CONTENIR DE L'AMIANTE, MAIS N'EN CONTENANT PAS.

PIECE	ETAGE	ELEMENTS	DESCRIPTIF LABORATOIRE	Echantillon	REPERAGE	ETAT	RESULTAT	METHODE
Entrée	R+7	Béton	Peinture en vrac non séparable + matériau plâtreux blanc en vrac	3LBK0703P001	Mur G	BON ETAT	Amiante non détecté	RESULTAT ANALYSE
Chambre 2	R+7	Enduit / Peinture béton	Peinture en vrac non séparable + enduit plâtreux blanc en vrac	3LBK0703P002	Plafond	BON ETAT	Amiante non détecté	RESULTAT ANALYSE
Séjour	R+7	Enduit	Peinture en vrac non séparable + enduit plâtreux blanc en vrac + matériau gris en vrac non séparable	3LBK0703P003	Mur D	BON ETAT	Amiante non détecté	RESULTAT ANALYSE

PIECE	ETAGE	ELEMENTS	DESCRIPTIF LABORATOIRE	Echantillon	REPERAGE	ETAT	RESULTAT	METHODE
Cuisine	R+7	Béton	Peintures multiples en vrac non séparable + matériau plâtreux blanc en vrac	3LBK0703P004	Mur C	BON ETAT	Amiante non détecté	RESULTAT ANALYSE
Salle d'eau	R+7	Enduit / Peinture béton	Peinture en vrac non séparable + enduit plâtreux blanc en vrac	3LBK0703P005	Plafond	DEGRADATION PARTIELLE	Amiante non détecté	RESULTAT ANALYSE
WC	R+7	Enduit	Peinture en vrac non séparable + enduit plâtreux blanc en vrac	3LBK0703P006	Mur D	BON ETAT	Fr1:Amiante non détecté	RESULTAT ANALYSE
WC	R+7	Enduit	Matériau gris en vrac	3LBK0703P006	Mur D	BON ETAT	Fr2:Amiante non détecté	RESULTAT ANALYSE
Cellier	R+7	Carrelage	Carrelage	3LBK0703P007	Sol	BON ETAT	Fr1:Amiante non détecté	RESULTAT ANALYSE
Cellier	R+7	Carrelage	Colle grise	3LBK0703P007	Sol	BON ETAT	Fr2:Amiante non détecté	RESULTAT ANALYSE
Salle d'eau	R+7	Carrelage	Carrelage	3LBK0703P008	Sol	BON ETAT	Amiante non détecté	RESULTAT ANALYSE
Chambre 3	R+7	Revêtement souple	Revêtement souple orange	3LBK0703P010	Sol	BON ETAT	Fr1:Amiante non détecté	RESULTAT ANALYSE
Chambre 3	R+7	Revêtement souple	Ragréage gris	3LBK0703P010	Sol	BON ETAT	Fr4:Amiante non détecté	RESULTAT ANALYSE
Chambre 3	R+7	Revêtement souple	Matériau compact gris hétérogène	3LBK0703P010	Sol	BON ETAT	Fr5:Amiante non détecté	RESULTAT ANALYSE
Séjour	R+7	Dalle de sol	Dalle dure cassante beige	3LBK0703P012	Sol	DEGRADATION PARTIELLE	Fr1:Amiante non détecté	RESULTAT ANALYSE
Séjour	R+7	Dalle de sol	Ragréage gris	3LBK0703P012	Sol	DEGRADATION PARTIELLE	Fr3:Amiante non détecté	RESULTAT ANALYSE
Séjour	R+7	Dalle de sol	Matériau compact gris hétérogène	3LBK0703P012	Sol	DEGRADATION PARTIELLE	Fr4:Amiante non détecté	RESULTAT ANALYSE

PIECE	ETAGE	ELEMENTS	DESCRIPTIF LABORATOIRE	Echantillon	REPERAGE	ETAT	RESULTAT	METHODE
Séjour	R+7	Dalle de sol	Colle polymère marron avec couche fibreuse	3LBK0703P012	Sol	DEGRADATION PARTIELLE	Fr5:Amiante non détecté	RESULTAT ANALYSE
Séjour	R+7	Dalle de sol	Matériau compact gris hétérogène	3LBK0703P009	Sol	DEGRADATION PARTIELLE	Fr3:Amiante non détecté	RESULTAT ANALYSE
Séjour	R+7	Dalle de sol	Colle polymère marron avec couche fibreuse	3LBK0703P009	Sol	DEGRADATION PARTIELLE	Fr4:Amiante non détecté	RESULTAT ANALYSE
Placard 2	R+7	Enduit / Peinture béton	Peinture en vrac non séparable + enduit plâtreux blanc en vrac	3LBK0703P002	Plafond	BON ETAT	Amiante non détecté	ZPSO
Placard 1	R+7	Enduit / Peinture béton	Peinture en vrac non séparable + enduit plâtreux blanc en vrac	3LBK0703P002	Plafond	BON ETAT	Amiante non détecté	ZPSO
Entrée	R+7	Enduit / Peinture béton	Peinture en vrac non séparable + enduit plâtreux blanc en vrac	3LBK0703P002	Plafond	BON ETAT	Amiante non détecté	ZPSO
Chambre 3	R+7	Enduit / Peinture béton	Peinture en vrac non séparable + enduit plâtreux blanc en vrac	3LBK0703P002	Plafond	BON ETAT	Amiante non détecté	ZPSO
Séjour	R+7	Enduit / Peinture béton	Peinture en vrac non séparable + enduit plâtreux blanc en vrac	3LBK0703P002	Plafond	BON ETAT	Amiante non détecté	ZPSO
Chambre 2	R+7	Enduit / Peinture béton	Peinture en vrac non séparable + enduit plâtreux blanc en vrac	3LBK0703P002	Plafond	BON ETAT	Amiante non détecté	ZPSO
Chambre 1	R+7	Enduit / Peinture béton	Peinture en vrac non séparable + enduit plâtreux blanc en vrac	3LBK0703P002	Plafond	BON ETAT	Amiante non détecté	ZPSO

PIECE	ETAGE	ELEMENTS	DESCRIPTIF LABORATOIRE	Echantillon	REPERAGE	ETAT	RESULTAT	METHODE
WC	R+7	Enduit / Peinture béton	Peinture en vrac non séparable + enduit plâtreux blanc en vrac	3LBK0703P005	Plafond	DEGRADATION PARTIELLE	Amiante non détecté	ZPSO
Cellier	R+7	Enduit / Peinture béton	Peinture en vrac non séparable + enduit plâtreux blanc en vrac	3LBK0703P005	Plafond	DEGRADATION PARTIELLE	Amiante non détecté	ZPSO
Cuisine	R+7	Enduit / Peinture béton	Peinture en vrac non séparable + enduit plâtreux blanc en vrac	3LBK0703P005	Plafond	DEGRADATION PARTIELLE	Amiante non détecté	ZPSO
Salle de bains	R+7	Enduit / Peinture béton	Peinture en vrac non séparable + enduit plâtreux blanc en vrac	3LBK0703P005	Plafond	DEGRADATION PARTIELLE	Amiante non détecté	ZPSO
Placard 1	R+7	Carrelage	Carrelage	3LBK0703P007	Sol	BON ETAT	Fr1:Amiante non détecté	ZPSO
Placard 1	R+7	Carrelage	Colle grise	3LBK0703P007	Sol	BON ETAT	Fr2:Amiante non détecté	ZPSO
Entrée	R+7	Carrelage	Carrelage	3LBK0703P007	Sol	BON ETAT	Fr1:Amiante non détecté	ZPSO
Entrée	R+7	Carrelage	Colle grise	3LBK0703P007	Sol	BON ETAT	Fr2:Amiante non détecté	ZPSO
WC	R+7	Carrelage	Carrelage	3LBK0703P007	Sol	BON ETAT	Fr1:Amiante non détecté	ZPSO
WC	R+7	Carrelage	Colle grise	3LBK0703P007	Sol	BON ETAT	Fr2:Amiante non détecté	ZPSO
Cellier	R+7	Carrelage	Carrelage	3LBK0703P007	Sol	BON ETAT	Fr1:Amiante non détecté	ZPSO
Cellier	R+7	Carrelage	Colle grise	3LBK0703P007	Sol	BON ETAT	Fr2:Amiante non détecté	ZPSO
Cuisine	R+7	Carrelage	Carrelage	3LBK0703P007	Sol	BON ETAT	Fr1:Amiante non détecté	ZPSO

PIECE	ETAGE	ELEMENTS	DESCRIPTIF LABORATOIRE	Echantillon	REPERAGE	ETAT	RESULTAT	METHODE
Cuisine	R+7	Carrelage	Colle grise	3LBK0703P007	Sol	BON ETAT	Fr2:Amiante non détecté	ZPSO
Salle de bains	R+7	Carrelage	Carrelage	3LBK0703P008	Sol	BON ETAT	Amiante non détecté	ZPSO
Placard 2	R+7	Revêtement souple	Revêtement souple orange	3LBK0703P010	Sol	BON ETAT	Fr1:Amiante non détecté	ZPSO
Placard 2	R+7	Revêtement souple	Ragréage gris	3LBK0703P010	Sol	BON ETAT	Fr4:Amiante non détecté	ZPSO
Placard 2	R+7	Revêtement souple	Matériau compact gris hétérogène	3LBK0703P010	Sol	BON ETAT	Fr5:Amiante non détecté	ZPSO
Chambre 3	R+7	Revêtement souple	Revêtement souple orange	3LBK0703P010	Sol	BON ETAT	Fr1:Amiante non détecté	ZPSO
Chambre 3	R+7	Revêtement souple	Ragréage gris	3LBK0703P010	Sol	BON ETAT	Fr4:Amiante non détecté	ZPSO
Chambre 3	R+7	Revêtement souple	Matériau compact gris hétérogène	3LBK0703P010	Sol	BON ETAT	Fr5:Amiante non détecté	ZPSO
Séjour	R+7	Dalle de sol	Dalle dure cassante beige	3LBK0703P012	Sol	DEGRADATION PARTIELLE	Fr1:Amiante non détecté	ZPSO
Séjour	R+7	Dalle de sol	Ragréage gris	3LBK0703P012	Sol	DEGRADATION PARTIELLE	Fr3:Amiante non détecté	ZPSO
Séjour	R+7	Dalle de sol	Matériau compact gris hétérogène	3LBK0703P012	Sol	DEGRADATION PARTIELLE	Fr4:Amiante non détecté	ZPSO
Séjour	R+7	Dalle de sol	Colle polymère marron avec couche fibreuse	3LBK0703P012	Sol	DEGRADATION PARTIELLE	Fr5:Amiante non détecté	ZPSO
Séjour	R+7	Dalle de sol	Matériau compact gris hétérogène	3LBK0703P009	Sol	DEGRADATION PARTIELLE	Fr3:Amiante non détecté	ZPSO
Séjour	R+7	Dalle de sol	Colle polymère marron avec couche fibreuse	3LBK0703P009	Sol	DEGRADATION PARTIELLE	Fr4:Amiante non détecté	ZPSO

PIECE	ETAGE	ELEMENTS	DESCRIPTIF LABORATOIRE	Echantillon	REPERAGE	ETAT	RESULTAT	METHODE
Entrée	R+7	Béton	Peinture en vrac non séparable + matériau plâtreux blanc en vrac	3LBK0703P001	Mur A	BON ETAT	Amiante non détecté	ZPSO
Entrée	R+7	Béton	Peinture en vrac non séparable + matériau plâtreux blanc en vrac	3LBK0703P001	Mur G	BON ETAT	Amiante non détecté	ZPSO
Chambre 3	R+7	Béton	Peinture en vrac non séparable + matériau plâtreux blanc en vrac	3LBK0703P001	Mur E	BON ETAT	Amiante non détecté	ZPSO
Séjour	R+7	Béton	Peinture en vrac non séparable + matériau plâtreux blanc en vrac	3LBK0703P001	Mur A	BON ETAT	Amiante non détecté	ZPSO
Chambre 2	R+7	Béton	Peinture en vrac non séparable + matériau plâtreux blanc en vrac	3LBK0703P001	Mur B	BON ETAT	Amiante non détecté	ZPSO
Chambre 2	R+7	Béton	Peinture en vrac non séparable + matériau plâtreux blanc en vrac	3LBK0703P001	Mur C	BON ETAT	Amiante non détecté	ZPSO
Chambre 1	R+7	Béton	Peinture en vrac non séparable + matériau plâtreux blanc en vrac	3LBK0703P001	Mur A	BON ETAT	Amiante non détecté	ZPSO
Chambre 1	R+7	Béton	Peinture en vrac non séparable + matériau plâtreux blanc en vrac	3LBK0703P001	Mur B	BON ETAT	Amiante non détecté	ZPSO

PIECE	ETAGE	ELEMENTS	DESCRIPTIF LABORATOIRE	Echantillon	REPERAGE	ETAT	RESULTAT	METHODE
Placard 2	R+7	Enduit	Peinture en vrac non séparable + enduit plâtreux blanc en vrac + matériau gris en vrac non séparable	3LBK0703P003	Mur A	BON ETAT	Amiante non détecté	ZPSO
Placard 2	R+7	Enduit	Peinture en vrac non séparable + enduit plâtreux blanc en vrac + matériau gris en vrac non séparable	3LBK0703P003	Mur B	BON ETAT	Amiante non détecté	ZPSO
Placard 2	R+7	Enduit	Peinture en vrac non séparable + enduit plâtreux blanc en vrac + matériau gris en vrac non séparable	3LBK0703P003	Mur C	BON ETAT	Amiante non détecté	ZPSO
Placard 2	R+7	Enduit	Peinture en vrac non séparable + enduit plâtreux blanc en vrac + matériau gris en vrac non séparable	3LBK0703P003	Mur D	BON ETAT	Amiante non détecté	ZPSO
Placard 1	R+7	Enduit	Peinture en vrac non séparable + enduit plâtreux blanc en vrac + matériau gris en vrac non séparable	3LBK0703P003	Mur A	BON ETAT	Amiante non détecté	ZPSO
Placard 1	R+7	Enduit	Peinture en vrac non séparable + enduit plâtreux blanc en vrac + matériau gris en vrac non séparable	3LBK0703P003	Mur B	BON ETAT	Amiante non détecté	ZPSO

PIECE	ETAGE	ELEMENTS	DESCRIPTIF LABORATOIRE	Echantillon	REPERAGE	ETAT	RESULTAT	METHODE
Placard 1	R+7	Enduit	Peinture en vrac non séparable + enduit plâtreux blanc en vrac + matériau gris en vrac non séparable	3LBK0703P003	Mur C	BON ETAT	Amiante non détecté	ZPSO
Placard 1	R+7	Enduit	Peinture en vrac non séparable + enduit plâtreux blanc en vrac + matériau gris en vrac non séparable	3LBK0703P003	Mur D	BON ETAT	Amiante non détecté	ZPSO
Entrée	R+7	Enduit	Peinture en vrac non séparable + enduit plâtreux blanc en vrac + matériau gris en vrac non séparable	3LBK0703P003	Mur A	BON ETAT	Amiante non détecté	ZPSO
Entrée	R+7	Enduit	Peinture en vrac non séparable + enduit plâtreux blanc en vrac + matériau gris en vrac non séparable	3LBK0703P003	Mur B	BON ETAT	Amiante non détecté	ZPSO
Entrée	R+7	Enduit	Peinture en vrac non séparable + enduit plâtreux blanc en vrac + matériau gris en vrac non séparable	3LBK0703P003	Mur C	BON ETAT	Amiante non détecté	ZPSO
Entrée	R+7	Enduit	Peinture en vrac non séparable + enduit plâtreux blanc en vrac + matériau gris en vrac non séparable	3LBK0703P003	Mur D	BON ETAT	Amiante non détecté	ZPSO

PIECE	ETAGE	ELEMENTS	DESCRIPTIF LABORATOIRE	Echantillon	REPERAGE	ETAT	RESULTAT	METHODE
Entrée	R+7	Enduit	Peinture en vrac non séparable + enduit plâtreux blanc en vrac + matériau gris en vrac non séparable	3LBK0703P003	Mur E	BON ETAT	Amiante non détecté	ZPSO
Entrée	R+7	Enduit	Peinture en vrac non séparable + enduit plâtreux blanc en vrac + matériau gris en vrac non séparable	3LBK0703P003	Mur F	BON ETAT	Amiante non détecté	ZPSO
Chambre 3	R+7	Enduit	Peinture en vrac non séparable + enduit plâtreux blanc en vrac + matériau gris en vrac non séparable	3LBK0703P003	Mur A	BON ETAT	Amiante non détecté	ZPSO
Chambre 3	R+7	Enduit	Peinture en vrac non séparable + enduit plâtreux blanc en vrac + matériau gris en vrac non séparable	3LBK0703P003	Mur B	BON ETAT	Amiante non détecté	ZPSO
Chambre 3	R+7	Enduit	Peinture en vrac non séparable + enduit plâtreux blanc en vrac + matériau gris en vrac non séparable	3LBK0703P003	Mur C	BON ETAT	Amiante non détecté	ZPSO
Chambre 3	R+7	Enduit	Peinture en vrac non séparable + enduit plâtreux blanc en vrac + matériau gris en vrac non séparable	3LBK0703P003	Mur D	BON ETAT	Amiante non détecté	ZPSO

PIECE	ETAGE	ELEMENTS	DESCRIPTIF LABORATOIRE	Echantillon	REPERAGE	ETAT	RESULTAT	METHODE
Chambre 3	R+7	Enduit	Peinture en vrac non séparable + enduit plâtreux blanc en vrac + matériau gris en vrac non séparable	3LBK0703P003	Mur F	BON ETAT	Amiante non détecté	ZPSO
Séjour	R+7	Enduit	Peinture en vrac non séparable + enduit plâtreux blanc en vrac + matériau gris en vrac non séparable	3LBK0703P003	Mur B	BON ETAT	Amiante non détecté	ZPSO
Séjour	R+7	Enduit	Peinture en vrac non séparable + enduit plâtreux blanc en vrac + matériau gris en vrac non séparable	3LBK0703P003	Mur C	BON ETAT	Amiante non détecté	ZPSO
Séjour	R+7	Enduit	Peinture en vrac non séparable + enduit plâtreux blanc en vrac + matériau gris en vrac non séparable	3LBK0703P003	Mur D	BON ETAT	Amiante non détecté	ZPSO
Chambre 2	R+7	Enduit	Peinture en vrac non séparable + enduit plâtreux blanc en vrac + matériau gris en vrac non séparable	3LBK0703P003	Mur A	BON ETAT	Amiante non détecté	ZPSO
Chambre 2	R+7	Enduit	Peinture en vrac non séparable + enduit plâtreux blanc en vrac + matériau gris en vrac non séparable	3LBK0703P003	Mur D	BON ETAT	Amiante non détecté	ZPSO

PIECE	ETAGE	ELEMENTS	DESCRIPTIF LABORATOIRE	Echantillon	REPERAGE	ETAT	RESULTAT	METHODE
Chambre 1	R+7	Enduit	Peinture en vrac non séparable + enduit plâtreux blanc en vrac + matériau gris en vrac non séparable	3LBK0703P003	Mur C	BON ETAT	Amiante non détecté	ZPSO
Chambre 1	R+7	Enduit	Peinture en vrac non séparable + enduit plâtreux blanc en vrac + matériau gris en vrac non séparable	3LBK0703P003	Mur D	BON ETAT	Amiante non détecté	ZPSO
WC	R+7	Béton	Peintures multiples en vrac non séparable + matériau plâtreux blanc en vrac	3LBK0703P004	Mur A	BON ETAT	Amiante non détecté	ZPSO
WC	R+7	Béton	Peintures multiples en vrac non séparable + matériau plâtreux blanc en vrac	3LBK0703P004	Mur B	BON ETAT	Amiante non détecté	ZPSO
Cellier	R+7	Béton	Peintures multiples en vrac non séparable + matériau plâtreux blanc en vrac	3LBK0703P004	Mur B	BON ETAT	Amiante non détecté	ZPSO
Cuisine	R+7	Béton	Peintures multiples en vrac non séparable + matériau plâtreux blanc en vrac	3LBK0703P004	Mur C	BON ETAT	Amiante non détecté	ZPSO

PIECE	ETAGE	ELEMENTS	DESCRIPTIF LABORATOIRE	Echantillon	REPERAGE	ETAT	RESULTAT	METHODE
Cuisine	R+7	Béton	Peintures multiples en vrac non séparable + matériau plâtreux blanc en vrac	3LBK0703P004	Mur D	BON ETAT	Amiante non détecté	ZPSO
Salle de bains	R+7	Béton	Peintures multiples en vrac non séparable + matériau plâtreux blanc en vrac	3LBK0703P004	Mur B	BON ETAT	Amiante non détecté	ZPSO
WC	R+7	Enduit	Peinture en vrac non séparable + enduit plâtreux blanc en vrac	3LBK0703P006	Mur C	BON ETAT	Fr1:Amiante non détecté	ZPSO
WC	R+7	Enduit	Matériau gris en vrac	3LBK0703P006	Mur C	BON ETAT	Fr2:Amiante non détecté	ZPSO
WC	R+7	Enduit	Peinture en vrac non séparable + enduit plâtreux blanc en vrac	3LBK0703P006	Mur D	BON ETAT	Fr1:Amiante non détecté	ZPSO
WC	R+7	Enduit	Matériau gris en vrac	3LBK0703P006	Mur D	BON ETAT	Fr2:Amiante non détecté	ZPSO
Cellier	R+7	Enduit	Peinture en vrac non séparable + enduit plâtreux blanc en vrac	3LBK0703P006	Mur A	BON ETAT	Fr1:Amiante non détecté	ZPSO
Cellier	R+7	Enduit	Matériau gris en vrac	3LBK0703P006	Mur A	BON ETAT	Fr2:Amiante non détecté	ZPSO
Cellier	R+7	Enduit	Peinture en vrac non séparable + enduit plâtreux blanc en vrac	3LBK0703P006	Mur C	BON ETAT	Fr1:Amiante non détecté	ZPSO
Cellier	R+7	Enduit	Matériau gris en vrac	3LBK0703P006	Mur C	BON ETAT	Fr2:Amiante non détecté	ZPSO

PIECE	ETAGE	ELEMENTS	DESCRIPTIF LABORATOIRE	Echantillon	REPERAGE	ETAT	RESULTAT	METHODE
Cellier	R+7	Enduit	Peinture en vrac non séparable + enduit plâtreux blanc en vrac	3LBK0703P006	Mur D	BON ETAT	Fr1:Amiante non détecté	ZPSO
Cellier	R+7	Enduit	Matériau gris en vrac	3LBK0703P006	Mur D	BON ETAT	Fr2:Amiante non détecté	ZPSO
Cuisine	R+7	Enduit	Peinture en vrac non séparable + enduit plâtreux blanc en vrac	3LBK0703P006	Mur A	BON ETAT	Fr1:Amiante non détecté	ZPSO
Cuisine	R+7	Enduit	Matériau gris en vrac	3LBK0703P006	Mur A	BON ETAT	Fr2:Amiante non détecté	ZPSO
Cuisine	R+7	Enduit	Peinture en vrac non séparable + enduit plâtreux blanc en vrac	3LBK0703P006	Mur B	BON ETAT	Fr1:Amiante non détecté	ZPSO
Cuisine	R+7	Enduit	Matériau gris en vrac	3LBK0703P006	Mur B	BON ETAT	Fr2:Amiante non détecté	ZPSO
Cuisine	R+7	Enduit	Peinture en vrac non séparable + enduit plâtreux blanc en vrac	3LBK0703P006	Mur E	BON ETAT	Fr1:Amiante non détecté	ZPSO
Cuisine	R+7	Enduit	Matériau gris en vrac	3LBK0703P006	Mur E	BON ETAT	Fr2:Amiante non détecté	ZPSO
Cuisine	R+7	Enduit	Peinture en vrac non séparable + enduit plâtreux blanc en vrac	3LBK0703P006	Mur F	BON ETAT	Fr1:Amiante non détecté	ZPSO
Cuisine	R+7	Enduit	Matériau gris en vrac	3LBK0703P006	Mur F	BON ETAT	Fr2:Amiante non détecté	ZPSO
Cuisine	R+7	Enduit	Peinture en vrac non séparable + enduit plâtreux blanc en vrac	3LBK0703P006	Mur G	BON ETAT	Fr1:Amiante non détecté	ZPSO
Cuisine	R+7	Enduit	Matériau gris en vrac	3LBK0703P006	Mur G	BON ETAT	Fr2:Amiante non détecté	ZPSO

PIECE	ETAGE	ELEMENTS	DESCRIPTIF LABORATOIRE	Echantillon	REPERAGE	ETAT	RESULTAT	METHODE
Cuisine	R+7	Enduit	Peinture en vrac non séparable + enduit plâtreux blanc en vrac	3LBK0703P006	Mur H	BON ETAT	Fr1:Amiante non détecté	ZPSO
Cuisine	R+7	Enduit	Matériau gris en vrac	3LBK0703P006	Mur H	BON ETAT	Fr2:Amiante non détecté	ZPSO
Salle de bains	R+7	Enduit	Peinture en vrac non séparable + enduit plâtreux blanc en vrac	3LBK0703P006	Mur A	BON ETAT	Fr1:Amiante non détecté	ZPSO
Salle de bains	R+7	Enduit	Matériau gris en vrac	3LBK0703P006	Mur A	BON ETAT	Fr2:Amiante non détecté	ZPSO
Salle de bains	R+7	Enduit	Peinture en vrac non séparable + enduit plâtreux blanc en vrac	3LBK0703P006	Mur C	BON ETAT	Fr1:Amiante non détecté	ZPSO
Salle de bains	R+7	Enduit	Matériau gris en vrac	3LBK0703P006	Mur C	BON ETAT	Fr2:Amiante non détecté	ZPSO
Salle de bains	R+7	Enduit	Peinture en vrac non séparable + enduit plâtreux blanc en vrac	3LBK0703P006	Mur D	BON ETAT	Fr1:Amiante non détecté	ZPSO
Salle de bains	R+7	Enduit	Matériau gris en vrac	3LBK0703P006	Mur D	BON ETAT	Fr2:Amiante non détecté	ZPSO

JP : Jugement Personnel, ZPSO : Zone présentant des similitudes d'Ouvrage

ANNEXE 1 – PHOTOS DES ELEMENTS AMIANTES ET/OU NON AMIANTES

PRELEVEMENT : 3LBK0703P001			
NOM DU CLIENT	NUMERO DU DOSSIER		PIECE OU LOCAL
OPH77	3LBK0703 06/02/2019		Entrée (R+7)
ELEMENT	DESCRIPTIF DU LABORATOIRE	DATE DE PRELEVEMENT	NOM DE L'OPERATEUR
Béton	Peinture en vrac non séparable + matériau plâtreux blanc en vrac	06/02/2019	LEITE LOPES Alain
LOCALISATION		RESULTAT	
Mur G		Amiante non détecté	

EMPLACEMENT



PRELEVEMENT : 3LBK0703P002			
NOM DU CLIENT	NUMERO DU DOSSIER		PIECE OU LOCAL
OPH77	3LBK0703 06/02/2019		Chambre 2 (R+7)
ELEMENT	DESCRIPTIF DU LABORATOIRE	DATE DE PRELEVEMENT	NOM DE L'OPERATEUR
Enduit / Peinture béton	Peinture en vrac non séparable + enduit plâtreux blanc en vrac	06/02/2019	LEITE LOPES Alain
LOCALISATION		RESULTAT	
Plafond		Amiante non détecté	

EMPLACEMENT



PRELEVEMENT : 3LBK0703P003			
NOM DU CLIENT	NUMERO DU DOSSIER		PIECE OU LOCAL
OPH77	3LBK0703 06/02/2019		Séjour (R+7)
ELEMENT	DESCRIPTIF DU LABORATOIRE	DATE DE PRELEVEMENT	NOM DE L'OPERATEUR
Enduit	Peinture en vrac non séparable + enduit plâtreux blanc en vrac + matériau gris en vrac non séparable	06/02/2019	LEITE LOPES Alain
LOCALISATION		RESULTAT	
Mur D		Amiante non détecté	

EMPLACEMENT



PRELEVEMENT : 3LBK0703P004			
NOM DU CLIENT	NUMERO DU DOSSIER		PIECE OU LOCAL
OPH77	3LBK0703 06/02/2019		Cuisine (R+7)
ELEMENT	DESCRIPTIF DU LABORATOIRE	DATE DE PRELEVEMENT	NOM DE L'OPERATEUR
Béton	Peintures multiples en vrac non séparable + matériau plâtreux blanc en vrac	06/02/2019	LEITE LOPES Alain
LOCALISATION		RESULTAT	
Mur C		Amiante non détecté	

EMPLACEMENT



PRELEVEMENT : 3LBK0703P005

NOM DU CLIENT	NUMERO DU DOSSIER	PIECE OU LOCAL	
OPH77	3LBK0703 06/02/2019	Salle d'eau (R+7)	
ELEMENT	DESCRIPTIF DU LABORATOIRE	DATE DE PRELEVEMENT	NOM DE L'OPERATEUR
Enduit / Peinture béton	Peinture en vrac non séparable + enduit plâtreux blanc en vrac	06/02/2019	LEITE LOPES Alain
LOCALISATION		RESULTAT	
Plafond		Amiante non détecté	

EMPLACEMENT



PRELEVEMENT : 3LBK0703P006

NOM DU CLIENT	NUMERO DU DOSSIER	PIECE OU LOCAL	
OPH77	3LBK0703 06/02/2019	WC (R+7)	
ELEMENT	DESCRIPTIF DU LABORATOIRE	DATE DE PRELEVEMENT	NOM DE L'OPERATEUR
Enduit	Peinture en vrac non séparable + enduit plâtreux blanc en vrac	06/02/2019	LEITE LOPES Alain
LOCALISATION		RESULTAT	
Mur D		Fr1:Amiante non détecté	

EMPLACEMENT



PRELEVEMENT : 3LBK0703P006			
NOM DU CLIENT	NUMERO DU DOSSIER	PIECE OU LOCAL	
OPH77	3LBK0703 06/02/2019	WC (R+7)	
ELEMENT	DESCRIPTIF DU LABORATOIRE	DATE DE PRELEVEMENT	NOM DE L'OPERATEUR
Enduit	Matériau gris en vrac	06/02/2019	LEITE LOPES Alain
LOCALISATION		RESULTAT	
Mur D		Fr2:Amiante non détecté	

EMPLACEMENT



PRELEVEMENT : 3LBK0703P007			
NOM DU CLIENT	NUMERO DU DOSSIER	PIECE OU LOCAL	
OPH77	3LBK0703 06/02/2019	Cellier (R+7)	
ELEMENT	DESCRIPTIF DU LABORATOIRE	DATE DE PRELEVEMENT	NOM DE L'OPERATEUR
Carrelage	Carrelage	06/02/2019	LEITE LOPES Alain
LOCALISATION		RESULTAT	
Sol		Fr1:Amiante non détecté	

EMPLACEMENT



PRELEVEMENT : 3LBK0703P007			
NOM DU CLIENT	NUMERO DU DOSSIER	PIECE OU LOCAL	
OPH77	3LBK0703 06/02/2019	Cellier (R+7)	
ELEMENT	DESCRIPTIF DU LABORATOIRE	DATE DE PRELEVEMENT	NOM DE L'OPERATEUR
Carrelage	Colle grise	06/02/2019	LEITE LOPES Alain
LOCALISATION		RESULTAT	
Sol		Fr2:Amiante non détecté	

EMPLACEMENT



PRELEVEMENT : 3LBK0703P008			
NOM DU CLIENT	NUMERO DU DOSSIER	PIECE OU LOCAL	
OPH77	3LBK0703 06/02/2019	Salle d'eau (R+7)	
ELEMENT	DESCRIPTIF DU LABORATOIRE	DATE DE PRELEVEMENT	NOM DE L'OPERATEUR
Carrelage	Carrelage	06/02/2019	LEITE LOPES Alain
LOCALISATION		RESULTAT	
Sol		Amiante non détecté	

EMPLACEMENT



PRELEVEMENT : 3LBK0703P009			
NOM DU CLIENT	NUMERO DU DOSSIER	PIECE OU LOCAL	
OPH77	3LBK0703 06/02/2019	Séjour (R+7)	
ELEMENT	DESCRIPTIF DU LABORATOIRE	DATE DE PRELEVEMENT	NOM DE L'OPERATEUR
Dalle de sol	Dalle dure cassante noire	06/02/2019	LEITE LOPES Alain
LOCALISATION		RESULTAT	
Sol		Fr1:Amiante détecté (Chrysotile)	

EMPLACEMENT



PRELEVEMENT : 3LBK0703P009			
NOM DU CLIENT	NUMERO DU DOSSIER	PIECE OU LOCAL	
OPH77	3LBK0703 06/02/2019	Séjour (R+7)	
ELEMENT	DESCRIPTIF DU LABORATOIRE	DATE DE PRELEVEMENT	NOM DE L'OPERATEUR
Dalle de sol	Colle polymère jaune non séparable + colle bitumineuse noire + ragréage gris non séparable	06/02/2019	LEITE LOPES Alain
LOCALISATION		RESULTAT	
Sol		Fr2:Amiante détecté (Chrysotile)	

EMPLACEMENT



PRELEVEMENT : 3LBK0703P009			
NOM DU CLIENT	NUMERO DU DOSSIER	PIECE OU LOCAL	
OPH77	3LBK0703 06/02/2019	Séjour (R+7)	
ELEMENT	DESCRIPTIF DU LABORATOIRE	DATE DE PRELEVEMENT	NOM DE L'OPERATEUR
Dalle de sol	Matériau compact gris hétérogène	06/02/2019	LEITE LOPES Alain
LOCALISATION		RESULTAT	
Sol		Fr3:Amiante non détecté	

EMPLACEMENT



PRELEVEMENT : 3LBK0703P009			
NOM DU CLIENT	NUMERO DU DOSSIER	PIECE OU LOCAL	
OPH77	3LBK0703 06/02/2019	Séjour (R+7)	
ELEMENT	DESCRIPTIF DU LABORATOIRE	DATE DE PRELEVEMENT	NOM DE L'OPERATEUR
Dalle de sol	Colle polymère marron avec couche fibreuse	06/02/2019	LEITE LOPES Alain
LOCALISATION		RESULTAT	
Sol		Fr4:Amiante non détecté	

EMPLACEMENT



PRELEVEMENT : 3LBK0703P010			
NOM DU CLIENT	NUMERO DU DOSSIER	PIECE OU LOCAL	
OPH77	3LBK0703 06/02/2019	Chambre 3 (R+7)	
ELEMENT	DESCRIPTIF DU LABORATOIRE	DATE DE PRELEVEMENT	NOM DE L'OPERATEUR
Revêtement souple	Revêtement souple orange	06/02/2019	LEITE LOPES Alain
LOCALISATION		RESULTAT	
Sol		Fr1:Amiante non détecté	

EMPLACEMENT



PRELEVEMENT : 3LBK0703P010			
NOM DU CLIENT	NUMERO DU DOSSIER	PIECE OU LOCAL	
OPH77	3LBK0703 06/02/2019	Chambre 3 (R+7)	
ELEMENT	DESCRIPTIF DU LABORATOIRE	DATE DE PRELEVEMENT	NOM DE L'OPERATEUR
Revêtement souple	Colle polymère jaune non séparable + dalle dure cassante beige	06/02/2019	LEITE LOPES Alain
LOCALISATION		RESULTAT	
Sol		Fr2:Amiante détecté (Chrysotile)	

EMPLACEMENT



PRELEVEMENT : 3LBK0703P010			
NOM DU CLIENT	NUMERO DU DOSSIER	PIECE OU LOCAL	
OPH77	3LBK0703 06/02/2019	Chambre 3 (R+7)	
ELEMENT	DESCRIPTIF DU LABORATOIRE	DATE DE PRELEVEMENT	NOM DE L'OPERATEUR
Revêtement souple	Colle bitumineuse noire	06/02/2019	LEITE LOPES Alain
LOCALISATION		RESULTAT	
Sol		Fr3:Amiante détecté (Chrysotile)	

EMPLACEMENT



PRELEVEMENT : 3LBK0703P010			
NOM DU CLIENT	NUMERO DU DOSSIER	PIECE OU LOCAL	
OPH77	3LBK0703 06/02/2019	Chambre 3 (R+7)	
ELEMENT	DESCRIPTIF DU LABORATOIRE	DATE DE PRELEVEMENT	NOM DE L'OPERATEUR
Revêtement souple	Ragréage gris	06/02/2019	LEITE LOPES Alain
LOCALISATION		RESULTAT	
Sol		Fr4:Amiante non détecté	

EMPLACEMENT



PRELEVEMENT : 3LBK0703P010			
NOM DU CLIENT	NUMERO DU DOSSIER	PIECE OU LOCAL	
OPH77	3LBK0703 06/02/2019	Chambre 3 (R+7)	
ELEMENT	DESCRIPTIF DU LABORATOIRE	DATE DE PRELEVEMENT	NOM DE L'OPERATEUR
Revêtement souple	Matériau compact gris hétérogène	06/02/2019	LEITE LOPES Alain
LOCALISATION		RESULTAT	
Sol		Fr5:Amiante non détecté	

EMPLACEMENT



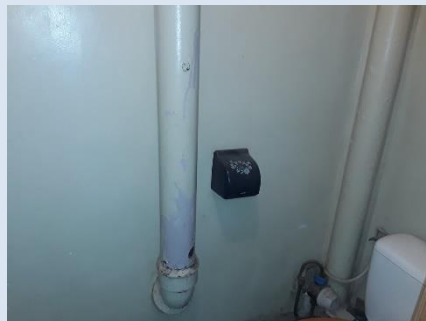
PRELEVEMENT : 3LBK0703P010			
NOM DU CLIENT	NUMERO DU DOSSIER	PIECE OU LOCAL	
OPH77	3LBK0703 06/02/2019	Chambre 3 (R+7)	
ELEMENT	DESCRIPTIF DU LABORATOIRE	DATE DE PRELEVEMENT	NOM DE L'OPERATEUR
Revêtement souple	Colle polymère marron avec couche fibreuse	06/02/2019	LEITE LOPES Alain
LOCALISATION		RESULTAT	
Sol		Fr6:Amiante détecté (Chrysotile)	

EMPLACEMENT



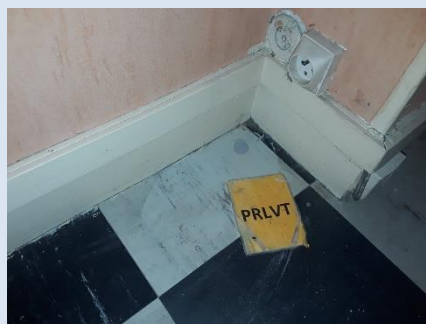
PRELEVEMENT : 3LBK0703P011			
NOM DU CLIENT	NUMERO DU DOSSIER	PIECE OU LOCAL	
OPH77	3LBK0703 06/02/2019	WC (R+7)	
ELEMENT	DESCRIPTIF DU LABORATOIRE	DATE DE PRELEVEMENT	NOM DE L'OPERATEUR
Conduit Metal		06/02/2019	LEITE LOPES Alain
LOCALISATION		RESULTAT	
Colonnes de chutes		Non Analysé	

EMPLACEMENT



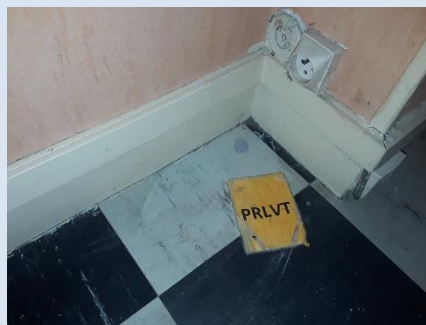
PRELEVEMENT : 3LBK0703P012			
NOM DU CLIENT	NUMERO DU DOSSIER	PIECE OU LOCAL	
OPH77	3LBK0703 06/02/2019	Séjour (R+7)	
ELEMENT	DESCRIPTIF DU LABORATOIRE	DATE DE PRELEVEMENT	NOM DE L'OPERATEUR
Dalle de sol	Dalle dure cassante beige	06/02/2019	LEITE LOPES Alain
LOCALISATION		RESULTAT	
Sol		Fr1:Amiante non détecté	

EMPLACEMENT



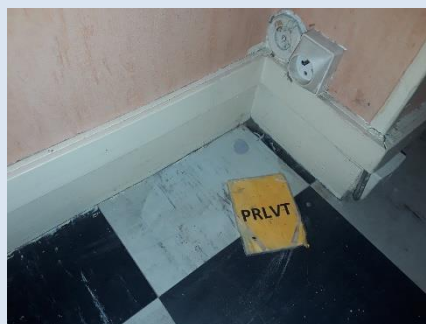
PRELEVEMENT : 3LBK0703P012			
NOM DU CLIENT	NUMERO DU DOSSIER	PIECE OU LOCAL	
OPH77	3LBK0703 06/02/2019	Séjour (R+7)	
ELEMENT	DESCRIPTIF DU LABORATOIRE	DATE DE PRELEVEMENT	NOM DE L'OPERATEUR
Dalle de sol	Colle polymère jaune non séparable + colle bitumineuse noire	06/02/2019	LEITE LOPES Alain
LOCALISATION		RESULTAT	
Sol		Fr2:Amiante détecté (Chrysotile)	

EMPLACEMENT



PRELEVEMENT : 3LBK0703P012			
NOM DU CLIENT	NUMERO DU DOSSIER	PIECE OU LOCAL	
OPH77	3LBK0703 06/02/2019	Séjour (R+7)	
ELEMENT	DESCRIPTIF DU LABORATOIRE	DATE DE PRELEVEMENT	NOM DE L'OPERATEUR
Dalle de sol	Ragréage gris	06/02/2019	LEITE LOPES Alain
LOCALISATION		RESULTAT	
Sol		Fr3:Amiante non détecté	

EMPLACEMENT



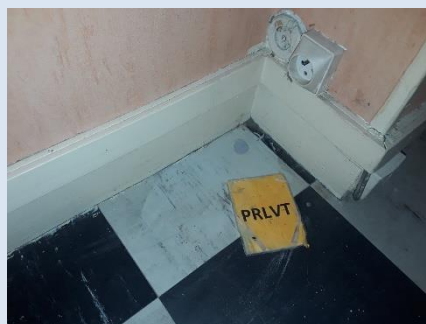
PRELEVEMENT : 3LBK0703P012			
NOM DU CLIENT	NUMERO DU DOSSIER	PIECE OU LOCAL	
OPH77	3LBK0703 06/02/2019	Séjour (R+7)	
ELEMENT	DESCRIPTIF DU LABORATOIRE	DATE DE PRELEVEMENT	NOM DE L'OPERATEUR
Dalle de sol	Matériau compact gris hétérogène	06/02/2019	LEITE LOPES Alain
LOCALISATION		RESULTAT	
Sol		Fr4:Amiante non détecté	

EMPLACEMENT



PRELEVEMENT : 3LBK0703P012			
NOM DU CLIENT	NUMERO DU DOSSIER	PIECE OU LOCAL	
OPH77	3LBK0703 06/02/2019	Séjour (R+7)	
ELEMENT	DESCRIPTIF DU LABORATOIRE	DATE DE PRELEVEMENT	NOM DE L'OPERATEUR
Dalle de sol	Colle polymère marron avec couche fibreuse	06/02/2019	LEITE LOPES Alain
LOCALISATION		RESULTAT	
Sol		Fr5:Amiante non détecté	

EMPLACEMENT



ANNEXE 3 – PROCES VERBAUX D'ANALYSES



3 rue Armand Herpin Lacroix
35000 RENNES
Tel : 02 99 35 41 41
Fax : 02 99 35 41 42
www.itga.fr

Accréditation n° I-5967



Liste des sites et portées disponibles sur www.cofrac.fr

L'accréditation du COFRAC atteste de la compétence des laboratoires pour les seuls essais couverts par l'accréditation qui sont identifiés par le symbole :

RAPPORT SYNTHÉTIQUE D'ANALYSE NUMÉRO IT0719-11583 EN DATE DU 14/02/2019 RECHERCHE ET IDENTIFICATION D'AMIANTE SUR PRELEVEMENT(S) DE MATERIAU(X)

Ce rapport ne concerne que les échantillons soumis à l'analyse tels qu'ils ont été reçus au laboratoire.
Les informations fournies par le client sont simplement retranscrites et identifiées comme telles.

Client : AGENCE EHI IDF- (COMPTE MATERIAUX)- EXPERT HABITAT & INDUSTRIE INGENIERIE 2 rue Traversière 78580 LES ALLUETS LE ROI	Réf. Commande ITGA : IT0719-11583 Réf. Commande Client : 3LBK0703-01
--	---

Prélèvement(s) : Reçu au laboratoire le : 11/02/2019

Préparation(s) : Effectuée de façon à être représentative de l'échantillon

- ou
- Pour une analyse au Microscope Optique à Lumière Polarisée (MOLP) : Prélèvement et montage adapté sur lame de microscope
 - Pour une analyse au Microscope Electronique à Transmission Analytique (META) en fonction de la nature de la prise d'essai :
 - (1) - Broyage en milieu aqueux et récupération des particules sur grilles de microscope (méthode interne : IT085)
 - (2) - Attaque chimique, broyage et récupération des particules sur grilles de microscope (méthode interne : IT286)

Technique(s) : - Microscopie Optique à Lumière Polarisée (guide HSG 248 - Appendice 2) : Morphologie et critères optiques
Analytiques(s) : - La détection de fibres d'amiante optiquement observables est garantie si la teneur est supérieure ou égale à 0,1 % en masse.
ou - Microscopie Electronique à Transmission Analytique (parties pertinentes de la norme NF X 43-050) : Morphologie, EDX et diffraction électronique
- La détection de fibres d'amiante est garantie si la teneur est supérieure ou égale à 0,1 % en masse.

Résultat(s) :

Fraction analysée	Technique analytique (Méthode de préparation)	Nombre de préparations	Date d'analyse	Résultat / Variété d'amiante
Réf dossier client : 3LBK0703-01 - 13 SQUARE A. RIBOT 77000 MELIN				Réf échantillon ITGA : IT151902-5857
Réf échantillon client : 3LBK0703P001 / LOGEMENTS COLLECTIFS - - - / Entrée Mur G Béton				Description ITGA : Peinture en vrac / Matériau plâtreux blanc en vrac
* Peinture en vrac non séparable + matériau plâtreux blanc en vrac	META (1)	1	14/02/2019	Amiante non détecté / -
Réf dossier client : 3LBK0703-01 - 13 SQUARE A. RIBOT 77000 MELIN				Réf échantillon ITGA : IT151902-5858
Réf échantillon client : 3LBK0703P002 / LOGEMENTS COLLECTIFS - - - / Chambre 2 Plafond Enduit Peinture béton				Description ITGA : Peinture en vrac / Enduit plâtreux blanc en vrac
* Peinture en vrac non séparable + enduit plâtreux blanc en vrac	META (1)	1	14/02/2019	Amiante non détecté / -
Réf dossier client : 3LBK0703-01 - 13 SQUARE A. RIBOT 77000 MELIN				Réf échantillon ITGA : IT151902-5859
Réf échantillon client : 3LBK0703P003 / LOGEMENTS COLLECTIFS - - - / Séjour Mur D Enduit				Description ITGA : Peinture en vrac / Enduit plâtreux blanc en vrac / Matériau gris en vrac
* Peinture en vrac non séparable + enduit plâtreux blanc en vrac + matériau gris en vrac non séparable	META (1)	1	14/02/2019	Amiante non détecté / -

La reproduction de ce rapport n'est autorisée que sous sa forme intégrale ; ce rapport ne doit pas être reproduit partiellement sans l'approbation du laboratoire.

Sauf demande particulière et écrite du client, les échantillons sont conservés pendant 6 mois et les rapports pendant 2 ans.

DTA 164-01 rev 07

Page 1/3

RAPPORT SYNTHÉTIQUE D'ANALYSE NUMÉRO IT0719-11583 EN DATE DU 14/02/2019
RECHERCHE ET IDENTIFICATION D'AMIANTE SUR PRELEVEMENT(S) DE MATERIAU(X)

Fraction analysée	Technique analytique (Méthode de préparation)	Nombre de préparations	Date d'analyse	Résultat / Variété d'amiante
Réf dossier client : 3LBK0703--01 - 13 SQUARE A. RIBOT 77000 MELLUN				Réf échantillon ITGA : IT151902-5860
Réf échantillon client : 3LBK0703P004 / LOGEMENTS COLLECTIFS - - - / Cuisine Mur C Béton				Description ITGA : Peintures multiples en vrac / Matériau plâtreux blanc en vrac
* Peintures multiples en vrac non séparable + matériau plâtreux blanc en vrac	META (1)	1	14/02/2019	Amiante non détecté / -
Réf dossier client : 3LBK0703--01 - 13 SQUARE A. RIBOT 77000 MELLUN				Réf échantillon ITGA : IT151902-5861
Réf échantillon client : 3LBK0703P005 / LOGEMENTS COLLECTIFS - - - / Salle d'eau Plafond Enduit Peinture béton				Description ITGA : Peinture en vrac / Enduit plâtreux blanc en vrac
* Peinture en vrac non séparable + enduit plâtreux blanc en vrac	META (1)	1	14/02/2019	Amiante non détecté / -
Réf dossier client : 3LBK0703--01 - 13 SQUARE A. RIBOT 77000 MELLUN				Réf échantillon ITGA : IT151902-5862
Réf échantillon client : 3LBK0703P006 / LOGEMENTS COLLECTIFS - - - / WC Mur D Enduit				Description ITGA : Peinture en vrac / Enduit plâtreux blanc en vrac / Matériau gris en vrac
* Peinture en vrac non séparable + enduit plâtreux blanc en vrac	META (1)	1	14/02/2019	Amiante non détecté / -
* Matériau gris en vrac	META (1)	1	14/02/2019	Amiante non détecté / -
Réf dossier client : 3LBK0703--01 - 13 SQUARE A. RIBOT 77000 MELLUN				Réf échantillon ITGA : IT151902-5863
Réf échantillon client : 3LBK0703P007 / LOGEMENTS COLLECTIFS - - - / Cellier Sol Carrelage				Description ITGA : Carrelage / Colle grise
* Carrelage	META (1)	1	14/02/2019	Amiante non détecté / -
* Colle grise	META (1)	1	14/02/2019	Amiante non détecté / -
Réf dossier client : 3LBK0703--01 - 13 SQUARE A. RIBOT 77000 MELLUN				Réf échantillon ITGA : IT151902-5864
Réf échantillon client : 3LBK0703P008 / LOGEMENTS COLLECTIFS - - - / Salle d'eau Sol Carrelage				Description ITGA : Carrelage
* Carrelage	META (1)	1	14/02/2019	Amiante non détecté / -
Réf dossier client : 3LBK0703--01 - 13 SQUARE A. RIBOT 77000 MELLUN				Réf échantillon ITGA : IT151902-5865
Réf échantillon client : 3LBK0703P009 / LOGEMENTS COLLECTIFS - - - / Séjour Sol Dalle de sal				Description ITGA : Dalle dure cassante noire / Colle polymère jaune / Colle bitumineuse noire / Ragréage gris / Colle polymère marron avec couche fibreuse / Matériau compact gris hétérogène
* Dalle dure cassante noire	META (2)	1	14/02/2019	Présence de fibres d'amiante / Chrysotile
* Colle polymère jaune non séparable + colle bitumineuse noire + ragréage gris non séparable	MOLP	1	13/02/2019	Présence de fibres d'amiante / Chrysotile
* Matériau compact gris hétérogène	META (1)	1	14/02/2019	Amiante non détecté / -
* Colle polymère marron avec couche fibreuse	META (2)	2	14/02/2019	Amiante non détecté / -

La reproduction de ce rapport n'est autorisée que sous sa forme intégrale ; ce rapport ne doit pas être reproduit partiellement sans l'approbation du laboratoire.

Sauf demande particulière et écrite du client, les échantillons sont conservés pendant 6 mois et les rapports pendant 2 ans.


DTA 164-01 rev 07

Page 2/3


RAPPORT SYNTHÉTIQUE D'ANALYSE NUMÉRO IT0719-11583 EN DATE DU 14/02/2019
RECHERCHE ET IDENTIFICATION D'AMIANTE SUR PRELEVEMENT(S) DE MATERIAU(X)

Fraction analysée	Technique analytique (Méthode de préparation)	Nombre de préparations	Date d'analyse	Résultat / Variété d'amiante
Réf dossier client : 3LBK0703--01 - 13 SQUARE A. RIBOT 77000 MELLUN Réf échantillon client : 3LBK0703P010 / LOGEMENTS COLLECTIFS - - - / Chambre 3 Sol Revêtement souple Réf échantillon ITGA : IT151902-5866 Description ITGA : Revêtement souple orange / Colle polymère jaune / Dalle dure cassante beige / Colle bitumineuse noire / Ragréage gris / Colle polymère marron avec couche fibreuse / Matériau compact gris hétérogène				
Revêtement souple orange	META (1)	1	14/02/2019	Amiante non détecté / -
Colle polymère jaune non séparable + dalle dure cassante beige	META (2)	1	14/02/2019	Présence de fibres d'amiante / Chrysotile
Colle bitumineuse noire	MOLP	1	13/02/2019	Présence de fibres d'amiante / Chrysotile
Ragréage gris	META (1)	1	14/02/2019	Amiante non détecté / -
Matériau compact gris hétérogène	META (1)	1	14/02/2019	Amiante non détecté / -
Colle polymère marron avec couche fibreuse	META (2)	3	14/02/2019	Présence de fibres d'amiante / Chrysotile
Réf dossier client : 3LBK0703--01 - 13 SQUARE A. RIBOT 77000 MELLUN Réf échantillon client : 3LBK0703P012 / LOGEMENTS COLLECTIFS - - - / Séjour Sol Dalle de sol Réf échantillon ITGA : IT151902-5867 Description ITGA : Dalle dure cassante beige / Colle polymère jaune / Colle bitumineuse noire / Ragréage gris / Colle polymère marron avec couche fibreuse / Matériau compact gris hétérogène				
Dalle dure cassante beige	META (2)	1	14/02/2019	Amiante non détecté / -
Colle polymère jaune non séparable + colle bitumineuse noire	MOLP	1	13/02/2019	Présence de fibres d'amiante / Chrysotile
Ragréage gris	META (1)	1	14/02/2019	Amiante non détecté / -
Matériau compact gris hétérogène	META (1)	1	14/02/2019	Amiante non détecté / -
Colle polymère marron avec couche fibreuse	META (2)	2	14/02/2019	Amiante non détecté / -

Validé par : Erwan BELLEC - Analyste



ATTESTATION(S)



Votre attestation Responsabilité Civile

AXA France IARD dont le siège social se situe 313, Terrasses de l'Arche 92727 Nanterre Cedex atteste que :

EXPERT HABITAT & INDUSTRIE INGENIERIE
21 ROUTE D ALBERT
62450 AVESNES LES BAPAUME

Est titulaire du contrat d'assurance n° 10158549604 ayant pris effet le 01/03/2018.
 Ce contrat garantit les conséquences pécuniaires de la Responsabilité civile pouvant lui incomber du fait de l'exercice des activités de **DIAGNOSTICS TECHNIQUES IMMOBILIERS** suivantes :

<p>ETAT MENTIONNANT LA PRESENCE OU L'ABSENCE DE MATERIAUX CONTENANT DE L'AMIANTE DIAGNOSTIC TECHNIQUE AMIANTE DIAGNOSTIC AMIANTE PARTIES PRIVATIVES CONTROLE PERIODIQUE (AMIANTE) CONTROLE VISUEL APRES TRAVAUX (PLOMB - AMIANTE) REPERAGE AMIANTE AVANT/ APRES TRAVAUX ET DEMOLITION REPERAGE AMIANTE ET D'HAP SUR SURFACE BITUMEE ET ENROBES DIAGNOSTIC PLOMB DANS L'EAU CONSTAT DES RISQUES D'EXPOSITION AU PLOMB (CREP) DIAGNOSTIC DE RISQUE D'INTOXICATION AU PLOMB DANS LES PEINTURES (DRIPP) RECHERCHE DE PLOMB AVANT TRAVAUX / DEMOLITION ETAT RELATIF A LA PRESENCE DE TERMITES ETAT PARASITAIRE (MERULES, VRILLETES, LYCTUS) INFORMATION SUR LA PRESENCE DE RISQUE DE MERULE (LOI ALLUR) MESURAGE LOI CARREZ ET LOI BOUTIN CALCULS DES MILLIEMES -TANTIEMES DE COPROPRIETE ET REALISATION DE PLANS ASSOCIES SELON LES TEXTES SUIVANTS : LOI 65-557 DU 10 JUILLET 1965, DECRET 67-223 DU 17 MARS 1967, DECRET 2004- 479 du 27 mai 2004 ET SUIVANTS FIXANT LE STATUT DE LA COPROPRIETE DES IMMEUBLES BATIS. ETAT DE L'INSTALLATION INTERIEURE DE GAZ ETAT DES RISQUES NATURELS, MINIERES ET TECHNOLOGIQUES (ENRNM) DIAGNOSTIC DE PERFORMANCE ENERGETIQUE DPE INDIVIDUEL POUR MAISONS INDIVIDUELLES, APPARTEMENTS ET LOTS TERTIAIRES AFFECTES A DES IMMEUBLES A USAGE PRINCIPAL D'HABITATION, AINSI QUE LES ATTESTATIONS DE PRISE EN COMPTE DE LA REGLEMENTATION THERMIQUE.</p>	<p>ETAT DES LIEUX LOCATIFS DIAGNOSTIC DE SECURITE PISCINE CERTIFICAT DE DECENCE ET CERTIFICAT DE TRAVAUX DE REHABILITATION DIAGNOSTIC POUR OBTENTION DE PRET A TAUX ZERO INFILTROMETRIE-MESURES DE PERMEABILITE DU BATIMENT ET DES RESEAUX AERAIQUES THERMOGRAPHIE INFRAROUGE DIAGNOSTIC RADON : UNIQUEMENT POUR MAISONS INDIVIDUELLES ET IMMEUBLES D'HABITATION, A L'EXCLUSION DES ERP. DIAGNOSTIC DANS LE CADRE DE LA LOI SRU AVANT MISE EN COPROPRIETE DIAGNOSTIC DECHETS DE CHANTIER - ARTICLES R 111-43 A R 111-49 DU CODE DE LA CONSTRUCTION ET DE L'HABITATION DOCUMENT UNIQUE D'EVALUATION DES RISQUES COPROPRIETE - Articles L 230-2, III, R 230-1 DU CODE DU TRAVAIL DIAGNOSTIC TECHNIQUE GLOBAL (DTG) POUR LES COPROPRIETES - LOI N° 2014-366 POUR L'ACCES AU LOGEMENT ET UN URBANISME RENOVE « ALUR », A L'EXCLUSION DE MISSIONS RELEVANT D'UN PROFESSIONNEL DE LA VENTE OU DE LA LOCATION DE BIENS IMMOBILIERS. DIAGNOSTIC ACCESSIBILITE HANDICAPES EXPERTISE EN VALEUR VENALE ET LOCATIVE (SOUS RESERVE D'OBTENTION DE FORMATION) ETAT DESCRIPTIF DE DIVISION CENTRE DE FORMATION MESURES D'EMPOUSSIEREMENT AMIANTE AVEC STRATEGIE D'ECHANTILLONAGE DIAGNOSTIC QUALITE DE L'AIR INTERIEUR VERIFICATION PERIODIQUE ET INITIALE DES INSTALLATIONS ELECTRIQUES</p>
---	---

La garantie Responsabilité civile professionnelle s'exerce à concurrence de 5.000.000 € par sinistre et par année d'assurance.

La présente attestation est valable du 1^{er} JANVIER 2019 au 31 DECEMBRE 2019 et ne peut engager l'assureur au-delà des limites et conditions du contrat auquel elle se réfère.


Ce contrat permet à l'assuré de satisfaire à l'obligation d'assurance de responsabilité civile professionnelle résultant des dispositions de l'article R271-2 du Code de la Construction et de l'Habitation (décret n° 2006-1114 du 5 septembre 2006 relatif aux diagnostics techniques immobiliers) pour l'établissement des documents visés à l'article L271-4 dudit Code.

L'assuré doit être titulaire d'une certification de compétence en cours de validité délivrée par un organisme accrédité dans le domaine de la construction ou employer des salariés ou être constituée de personnes physiques qui disposent de ladite certification de compétence en cours de validité pour l'établissement des documents visés aux articles L271-4 et L134-1 du code de la Construction et de l'Habitation.
 A défaut la garantie n'est pas acquise.

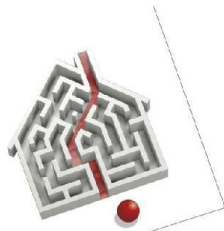
Le présent document, établi par AXA, est valable jusqu'au 31 DECEMBRE 2019 sous réserve du paiement des cotisations. Il a pour objet d'attester l'existence d'un contrat. Il ne constitue toutefois pas une présomption d'application des garanties et ne peut engager AXA au-delà des clauses, conditions et limites du contrat auquel il se réfère. Les exceptions de garantie opposables au souscripteur le sont également aux bénéficiaires de l'indemnité (résiliation, nullité, règle proportionnelle, exclusions, déchéances, ...).

Toute adjonction autre que le cachet et la signature du représentant de la Société est réputée non écrite.

Fait à Pessac, le 26/11/2018
 Pour la compagnie



CERTIFICAT DE COMPETENCES



Certificat de compétences Diagnosticueur Immobilier

N° CPDI4715 Version 001

Je soussigné, Philippe TROYAUX, Directeur Général d'I.Cert, atteste que :

Monsieur LEITE LOPES Alain

Est certifié(e) selon le référentiel I.Cert dénommé CPE DI DR 01, dispositif de certification de personnes réalisant des diagnostics immobiliers pour les missions suivantes :

Amiante sans mention	Amiante Sans Mention* Date d'effet : 17/01/2018 - Date d'expiration : 23/08/2022
Gaz	Etat de l'installation intérieure gaz Date d'effet : 17/01/2018 - Date d'expiration : 21/06/2022
Plomb	Plomb : Constat du risque d'exposition au plomb Date d'effet : 17/01/2018 - Date d'expiration : 21/06/2022

En foi de quoi ce certificat est délivré, pour valoir et servir ce que de droit.
Edité à Saint-Grégoire, le 15/01/2018.

* Missions de repérage des matériaux et produits de la liste A et des matériaux et produits de la liste B et évaluations périodiques de l'état de conservation des matériaux et produits de la liste A dans les bâtiments autres que ceux relevant de la mention.
**Missions de repérage des matériaux et produits de la liste A et des matériaux et produits de la liste B et évaluations périodiques de l'état de conservation des matériaux et produits de la liste A dans des immeubles de grande hauteur, dans des établissements recevant du public répondant aux catégories 1, 3, 4, dans des immeubles de travail hébergeant plus de 300 personnes ou dans des bâtiments industriels. Missions de repérage des matériaux et produits de la liste C. Les examens visuels à l'issue des travaux de retrait ou de confinement.

Annexé du 21 novembre 2006 modifié définissant les critères de certification des compétences des personnes physiques opérateurs des constats de risque d'exposition au plomb, des diagnostics du risque d'inhalation par le plomb des peintures ou des contrôles après travaux en présence de plomb, et les critères d'accréditation des organismes de certification - Annexe du 25 juillet 2016 définissant les critères de certification des compétences des personnes physiques opérateurs de repérages, d'évaluation périodique de l'état de conservation des matériaux et produits contenant du formaldéhyde, et d'examen visuel après travaux dans les immeubles bâtis et les critères d'accréditation des organismes de certification - Annexe du 30 octobre 2006 modifié définissant les critères de certification des compétences des personnes physiques réalisant l'état relatif à la présence de termites dans le bâtiment et les critères d'accréditation des organismes de certification - Annexe du 16 octobre 2006 modifié définissant les critères de certification des compétences des personnes physiques réalisant le diagnostic de performance énergétique ou l'attestation de prise en compte de la réglementation thermique, et les critères d'accréditation des organismes de certification - Annexe du 6 avril 2007 modifié définissant les critères de certification des compétences des personnes physiques réalisant l'état de l'installation intérieure de gaz, et les critères d'accréditation des organismes de certification - Annexe du 3 juillet 2008 modifié définissant les critères de certification des compétences des personnes physiques réalisant l'état de l'installation intérieure d'électricité et les critères d'accréditation des organismes de certification.

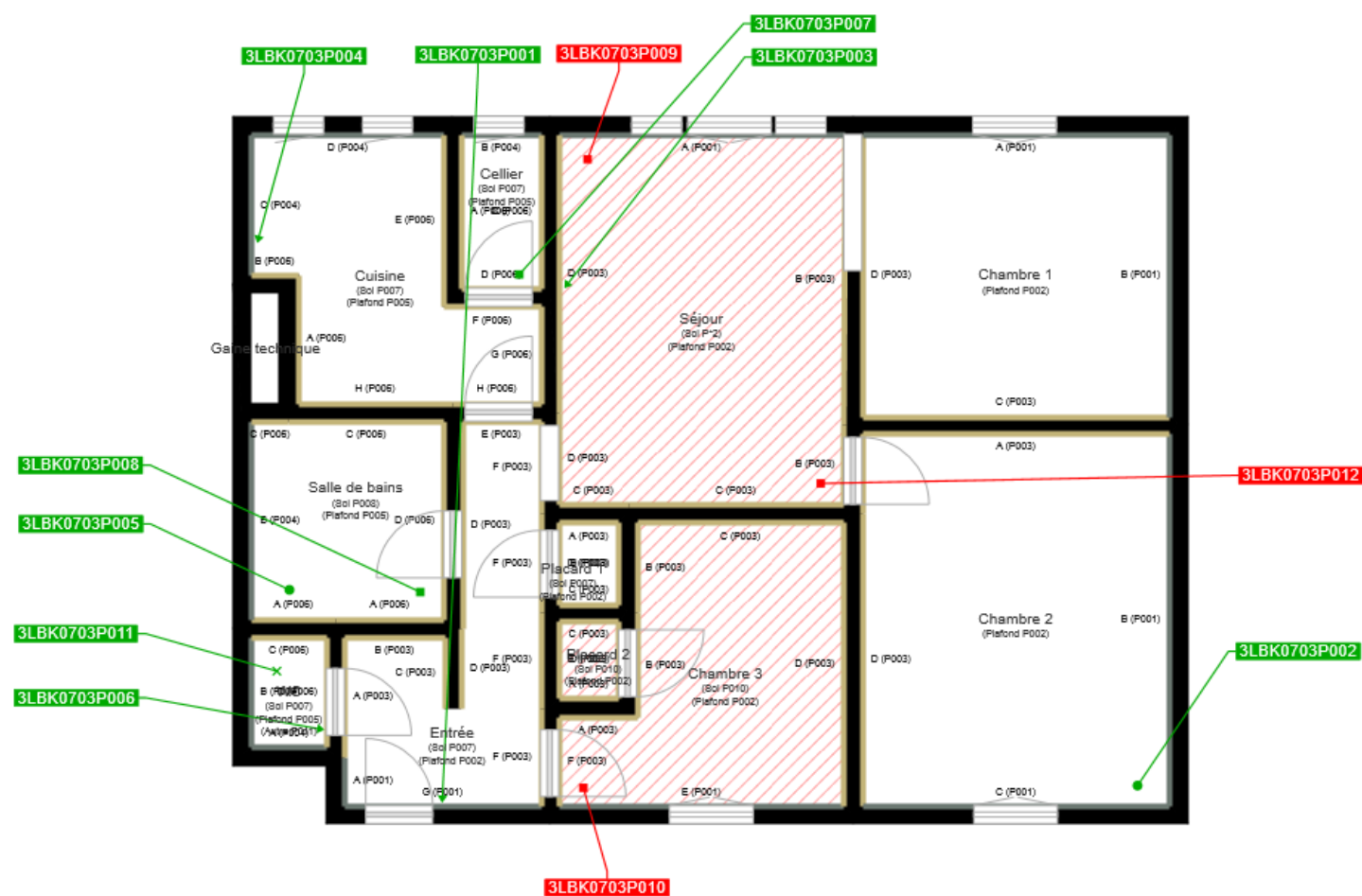


Certification de personnes
Diagnosticueur
Portée disponible sur www.icert.fr

Parc EDONIA - Bâtiment G - Rue de la Terre Victoria - 35760 Saint-Grégoire



CPE DIFR 11 rev13



	Cloisons Plaques de plâtre
	Murs Bois
	Murs Brique
	Murs périphériques / Plaques de plâtre
	Murs carreaux de plâtre
	Murs Béton / Enduit
	Murs porteurs et/ou mur de refend / Plaques de plâtre
	Murs périphériques / Doublage (plaque de plâtre + isolant)
	Torchis
	Murs Brique / Enduit
	Murs Brique plâtrière
	Murs Pierre
	Murs Machefer

- Murs amiantés
- Prélèvements de sol amianté
- Prélèvements de sol non amiantés
- Prélèvements de plafond amiantés
- Prélèvements de plafond non amiantés
- Prélèvements de mur amiantés
- Prélèvements de mur non amiantés
- Autres types de prélèvements amiantés
- Autres types de prélèvements non amiantés
- Sols amiantés
- Plafonds amiantés
- Sols et plafonds amiantés
- Conduits amiantés
- Conduits non amiantés

